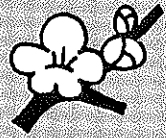
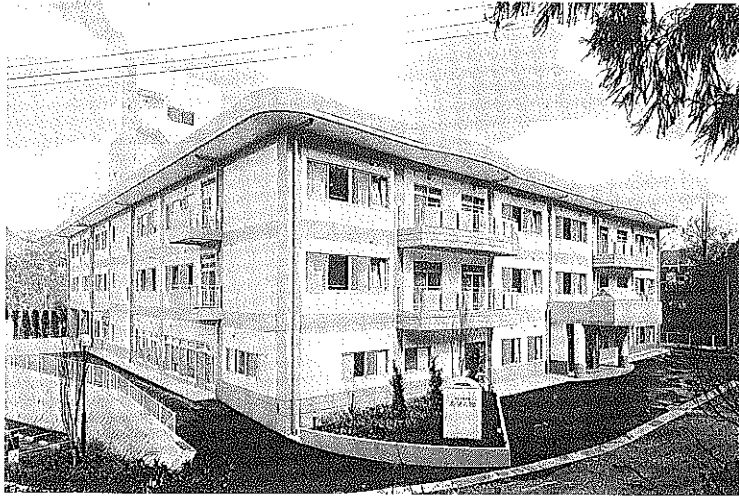


老人保健施設 希望の館



開設



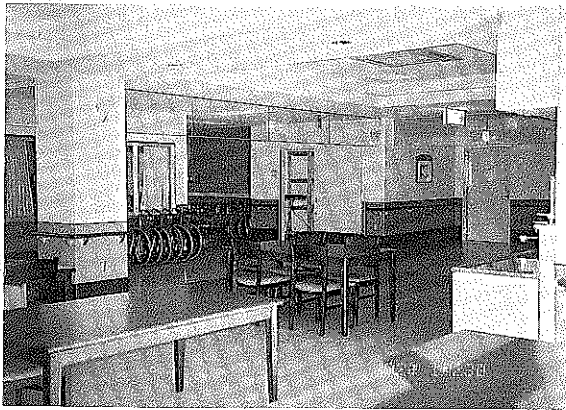
三恵ホームの目と鼻の先に同社会福祉法人三恵会、老人保健施設『希望の館』が三月二十一日に開設致しました。

建物は、鉄筋三階建て、高台にあるため、とても眺望のよいところです。

利用出来る方は、老人医療受給対象者で病状が安定しており、入院治療は必要としないが、家庭等での日常生活に支障のあるお年寄りに、介護・看護・リハビリテーションを中心に、ハビリテーションを中核とした医療サービスと日常生活等の福祉サービスを総合的にサービスさせて頂きます。

入所定員は、一〇〇名で内、短期間利用出来るショートステイサービスも定員二〇名備えております。

また、在宅におられる病弱なお年寄りや家庭の方の介護だけで



は大変なお年寄りに昼間だけ通って頂き、リハビリテーション、レクリエーション、入浴サービス等をさせて頂く、通所利用のデイケアも定員三〇名となっております。

館内は、段差のないバリアフリーで、一階はデイケア利用者、二、三階は利用者が生活されています。二、三階の居住フロアは個室、四人部屋からなる四つのグループに

ただ今入居者募集中!!

利用のご相談については、随時受けつけております。
お気軽にご相談下さい。

☎ 960-6336 (古川)まで

構成されており、施設のグループホーム化を図っています。

『希望の館』の、玄関を一歩入ってみると、右手には事務所があり笑顔で事務員さんが迎えて下さり、また正面を振り向くととても広い空間に皆さん驚かれるはずですよ。

『希望の館』は今、スタートしたばかりです。これから様々な歴史を一つひとつ刻んでいってみたいと思います。

ぜひ、皆さん見学に行かれてみてはいかがでしょうか。